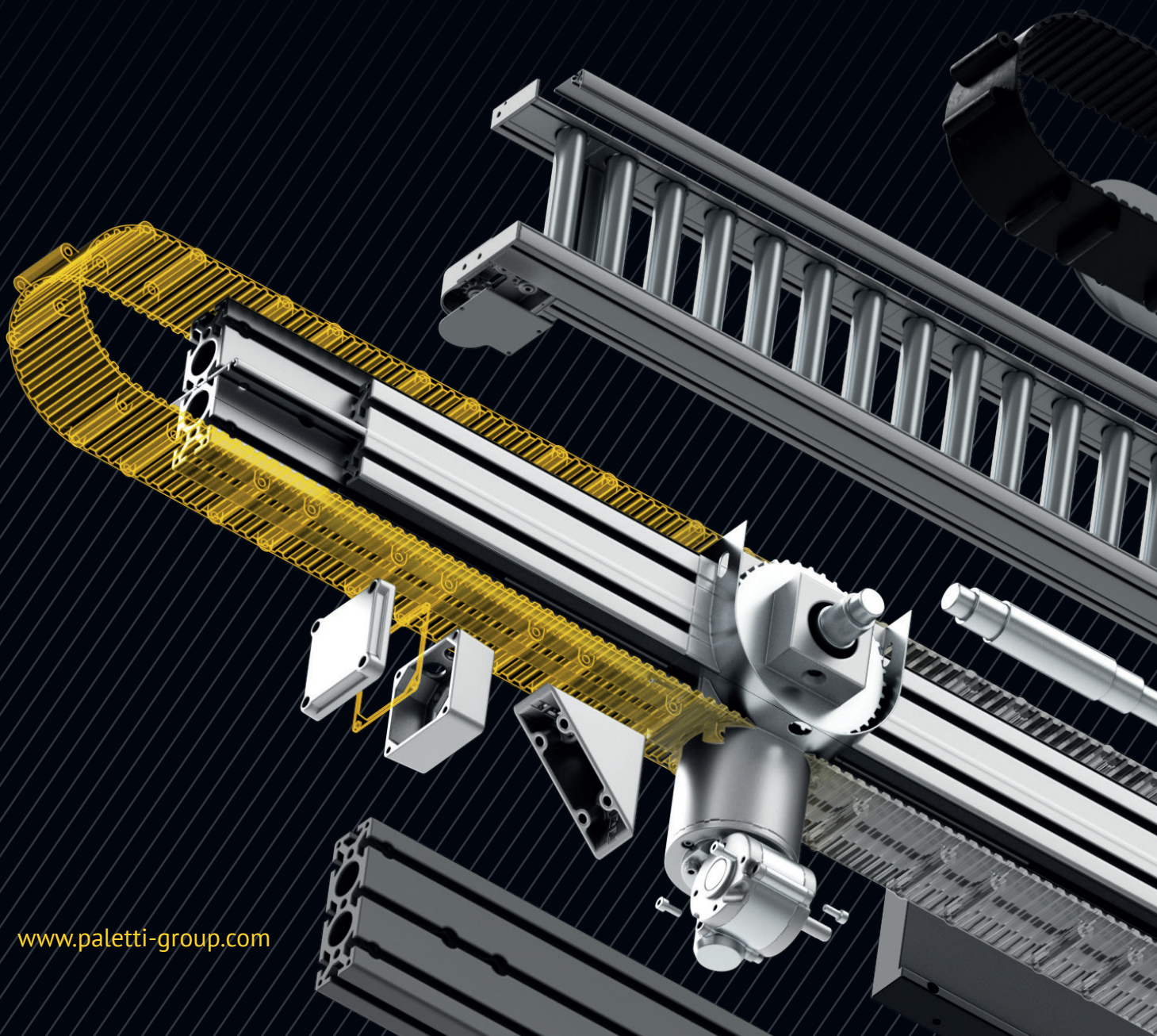


PALETTI

PRÄZISE, FLEXIBEL, LANGLEBIG

FÖRDERTECHNIK – INDIVIDUALITÄT AUS DEM BAUKASTEN



www.paletti-group.com

BEWEGUNG AM LAUFENDEN BAND

GURT BANDFÖRDERER

Unsere Gurtband- und Zahnriemenförderer, konstruiert aus dem umfangreichen Konstruktionsbaukasten von Paletti, bieten für alle Anwendungen die passende Lösung! Von Standardsystemen bis zu individuellen Kundenlösungen sind wir Ihr richtiger Partner für das Mehr an Service. Denn wir sorgen für effiziente Transportabläufe und bieten gleichzeitig ein Maximum an Flexibilität, Sicherheit und Zuverlässigkeit.

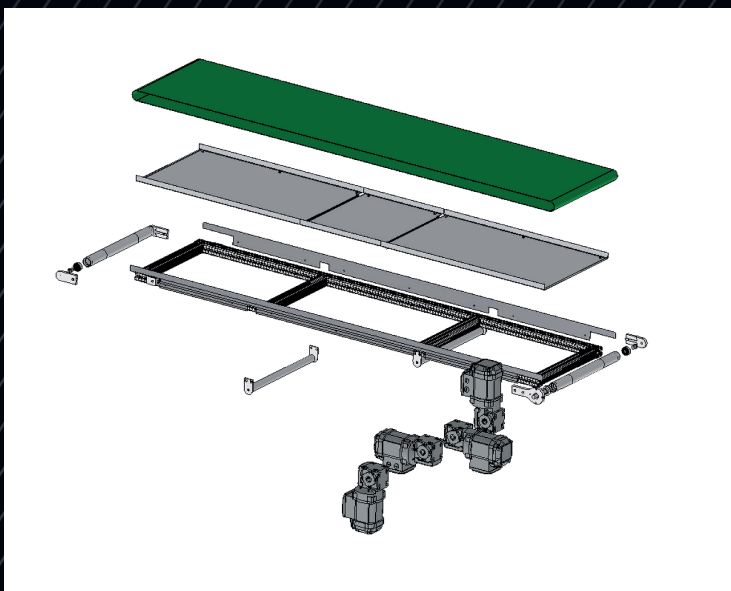
Von dem standardisierten Baukastensystem zur individuellen Lösung. Eben alles Paletti.



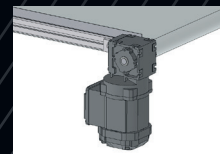
Gurtbandförderer werden zum Transport von verpackten und unverpackten Stückgütern eingesetzt und sind für unterschiedlichste Formate und Gewichte geeignet. Durch ihre Anpassungsfähigkeit sind Gurtbandförderer als Transporthelfer bei Maschinen vor allem für die Zu- und Abführung oftmals die optimale Wahl. Unsere

standardisierten und modularen Gurtbandförderer, die auf Basis unseres Profilsystems 40x40 semi hergestellt werden, haben eine Länge von bis zu 6 Metern und ermöglichen einfache Transportaufgaben bis zu einer Belastung von 50 kg/m.

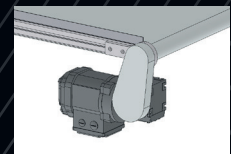
Standardbreiten	400 / 600 / 800
Förderlängen	bis 4 m optional bis 6m bei reduzierter Last
Konstruktion	Profil 40x40 semi, Stahlblech zur Unterstützung des Gurtbandes
Max. erlaubtes Gurtgewicht	50 kg/m
Geschwindigkeit	von 3 m/min bis 50 m/min
Vorgesehen für SEW-Motoren	Hohlwellen 16 / 20 mm
Antrieb	Kopfantrieb: links oder rechts in Position 0° / 90° / 180°, Mittenantrieb alternativ möglich
Gurtband	PVC - grün, weitere Gurtbänder auf Anfrage
Reling	Baukasten, alternativ gekantetes Stahlblech (Aufkantung seitlich mind. 10 mm)
Sonderausführung	reduzierter Umlenkdurchmesser (Messerkante) möglich



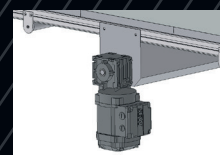
ANBAU DES ANTRIEBS



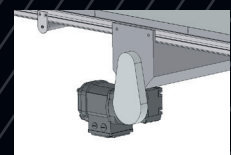
**Direkter
Kopfantrieb**



**Indirekter
Kopfantrieb**



**Direkter
Mittenantrieb**



**Indirekter
Mittenantrieb**

TRANSPORTLÖSUNGEN, DIE BEWEGEN

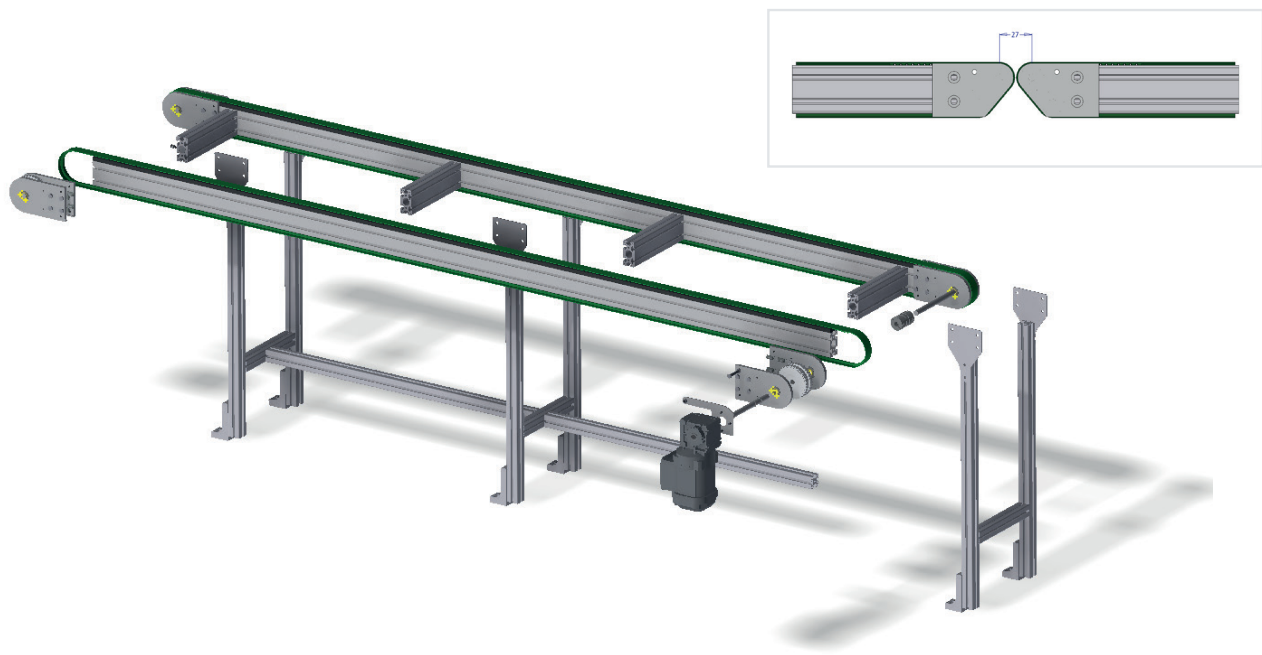
ZAHNRIEMENFÖRDERER

Zahnriemenförderer werden meist zum Transport von getakteten und formstabilen Stückgütern bzw. Werkstückträgern eingesetzt. Durch die verschiedenen Antriebsvarianten und der Möglichkeit, mehrere Spuren zu kombinieren, sind sie die idealen Transporthelfer für komplexe Verkettungslösungen oder für die Zu- und Abführungen von Maschinen bei längeren Stückgütern oder Werkstücken. Unsere Standardsysteme sind als

Doppelspursysteme ausgelegt und können jederzeit individuell erweitert werden.

Die Besonderheit unseres modularen Systems zeigt sich in der kleinsten möglichen Bauweise, da innerhalb einer Maschine die Platzverhältnisse häufig sehr begrenzt sind.





	SCHWER	MEDIUM	LEICHT
Standardbreiten	400 / 600 / 800 / 1000		100 / 200 / 300
Förderlängen	bis 4 m, optional bis 6 m		bis 2 m
Konstruktion	Profil 40 x 80 semi	Profil 30 x 60 midi	Profil 20 x 40 mini
max. Gurtgewicht	50 kg/m	40 kg/m	10 kg/m
Geschwindigkeit	3m/min - 50 m/min		3 m/min - 50 m/min
Vorgerichtet Motoren	SEW - Hohlwellen 16 / 20 / 40 mm		Max. Motor - Hohlwellen 16 / 20
Antrieb	Kopfantrieb - links oder rechts - Position 0° / 90° / 180° Mittelantrieb möglich		Mittelantrieb - Position 0°
Zahnriemen	Breite 32 mm - AT10	Breite 25 mm - AT10	Breite 16 mm - AT5
Reling	Baukasten möglich		Nach Kundenwunsch
Sonderausführung	reduzierter Umlenkdurchmesser (Messerkante) möglich		
Unterbau	Baukasten möglich		Individuell

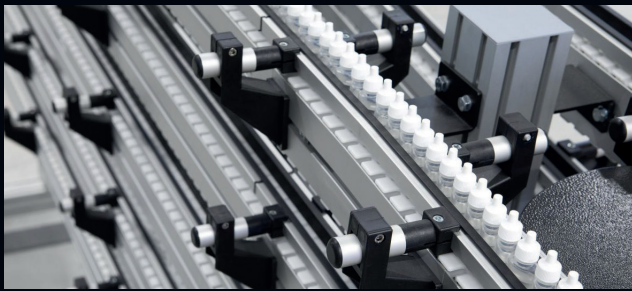
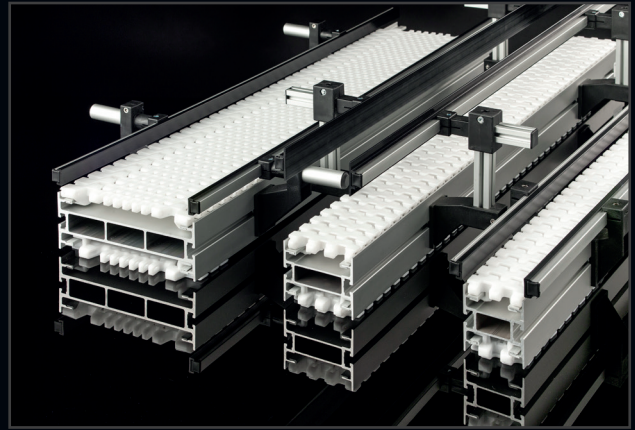
UNTERBAU FÜR GURT BANDFÖRDERER UND ZAHNRIEMENFÖRDERER

- ▶ **Unterbaustützen in H-Form für Standardbreiten:** 400 / 600 / 800 / 1000
- ▶ **Standardhöhe der Unterbaustützen:** 950 mm
- ▶ **Verbindungsstrebe:** Länge max. 1500 mm
- ▶ **Konstruktion:** Profil 40 x 40 semi, Verbindungsplatten AL 160 x 160
- ▶ **Bodenanbindung:** Winkelstellfüße, optional höhenverstellbar oder mit Rollen Ø 125 mm

FÜR EINEN REIBUNGSLOSEN TRANSPORT

GLIEDERKETTENFÖRDERER

Überall dort, wo Gurtband- oder Rollenförderer aufgrund der Transportaufgabe keine Anwendung finden, setzt Paletti bei Automationslösungen auf Gliederkettenförderer. Diese robusten, geräuscharmen und langlebigen Systeme finden vor allem Anwendung in der Automobil-, der Lebensmittel-, der Pharma- und der Konsumgüterindustrie sowie der Intralogistik und dem E-Commerce. Der modulare Aufbau in Länge, Breite und Höhe sowie der schnelle Austausch bei Beschädigungen sorgt für einen kostengünstigen Einsatz für den Transport verschiedenster Stückgüter. Effiziente und vielseitige Transportsysteme für mehr Produktivität im Materialtransport.



Gliederbandförderer STRETCH_LINE 065

- ▶ Gesamtbreite 65 mm
- ▶ Kettenbreite 62 mm
- ▶ Produktbreite 15-140 mm
- ▶ Max. Bandgeschwindigkeit: 80 m/min
- ▶ Max. Bandlänge: 30 m
- ▶ Max. Produktgewicht: 10 kg

Gliederbandförderer STRETCH_LINE 090 / CLOSED

- ▶ Gesamtbreite 90 mm
- ▶ Kettenbreite 87 mm
- ▶ Produktbreite 20-200 mm
- ▶ Max. Bandgeschwindigkeit: 80 m/min
- ▶ Max. Bandlänge: 30 m
- ▶ Max. Produktgewicht: 10 kg

Auch lieferbar in der CLOSED Version ohne Nut im Kettenführungsprofil.



Gliederbandförderer STRETCH_LINE 200

- ▶ Gesamtbreite: 200 mm
- ▶ Kettenbreite: 194 mm
- ▶ Produktbreite: 100-400 mm
- ▶ Max. Bandgeschwindigkeit: 60 m/min
- ▶ Max. Bandlänge: 30 m
- ▶ Max. Produktgewicht: 15 kg

GANZ VON DER ROLLE

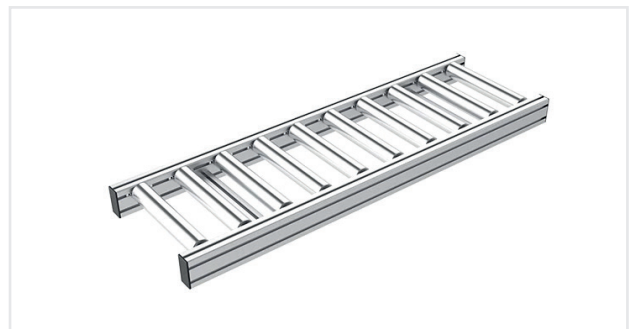
ROLLENFÖRDERER

Für angetriebene Rollenbahnen stellt Paletti ein spezielles Profil her, das aus vier Einzelprofilen besteht, die sich durch Klipptechnik zu einem kompletten Rollenbahnprofil zusammenfügen. Hierdurch ist eine leichte Montage und Demontage im eingebauten Zustand



Angetriebene Rollenförderer Standard

möglich. Für nicht angetriebene Förderer kann jede Förder- oder Transportaufgabe erfüllt werden, indem eine breite Palette von Paletti Standardprofilen 40 mit einigen zusätzlichen Systemen wie z. B. pneumatischen Abschiebern, Stoppnern, etc. verbunden werden.

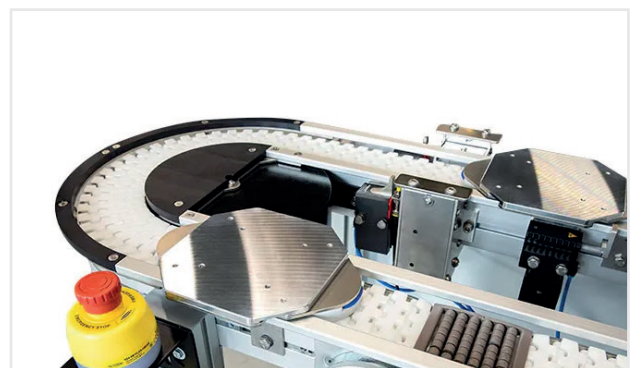


Nicht angetriebene Rollenförderer Standard

DIE PERFEKTE LÖSUNG

WERKSTÜCKTRÄGER

Das perfekte WorkPiece Carrier Kurvenfördersystem für die automatisierte Handhabung von Produkten. Das Werkstückträgersystem FS-CS090SL.WPC ist die Antwort auf den Transport von Werkstückträgern mit Produkten aus zahlreichen Branchen, wie z.B. der Automobilindustrie oder der Elektro- und Elektronikindustrie. FS-CS090SL.WPC ist besonders geeignet für die Verkettung von Maschinen und Handarbeitsplätzen sowie für die Zuführung von Teilen in automatisierten Fertigungs- und Montageprozessen.



Neben dem FS-CS090SL.ALU Komponenten, wie z.B. Förderprofil, Förderkette, Antriebe, horizontale Kurven mit Scheibe, wird das System ergänzt durch den Einsatz von:

- ▶ Werkstückträgern
- ▶ Seitenführungen
- ▶ Aushebe-/Positioniereinheiten
- ▶ Stoppnern
- ▶ Sensoren
- ▶ Identifikationssystemen (RFID)

Förderband:

- ▶ Max. Fördergewicht: 150 kg
- ▶ Max. Bandlänge: 20 m
- ▶ Max. Bandgeschwindigkeit: 30 m/min
- ▶ Verschiedene Antriebsmöglichkeiten
- ▶ Werkstückträger:
 - ▶ Nutzbare Breite: 150 mm
 - ▶ Max. Produktgewicht: 10 kg

PALETTI

HIER PASST ALLES

SYSTEMLÖSUNGEN



PROFILTECHNIK



SCHUTZ- UND TRENNWÄNDE



MONTAGE- UND
ARBEITSPLATZSYSTEME



FÖRDERTECHNIK



LINEARTECHNIK



PRÜFTECHNIK



LASERSCHUTZKABINEN



PRÄZISIONSTECHNIK

Paletti Profilsysteme GmbH & Co. KG

Gewerbepark Meißen 17
D-32423 Minden
Tel. +49 (571) 38 73 03-0
sales@paletti-group.com
www.paletti-group.com

