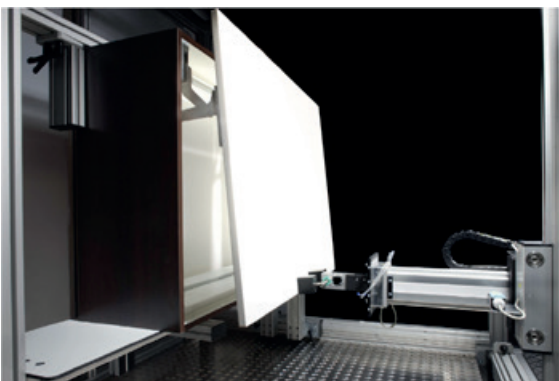


PALETTI

PRÜFTECHNIK

UNIVERSELLER MEHRACHSPRÜFSTAND

TEST AND INSPECTION TECHNOLOGY
UNIVERSAL MULTIAXIS TEST STAND



Dieser universelle Mehrachsprüfstand eignet sich für die verschiedensten Prüfungen wie Schubladen, Rollenprüfungen, Klappen usw. Der Prüfstand besteht im wesentlichen aus einem 3-Achs Portal (X,Y,Z) inklusive 3D Kraftaufnehmer und pneumatischem Greifer. Durch den Prüfstand kann jede beliebige Kontur eingelernt und kraftüberwacht abgefahren werden. Durch den Ein-

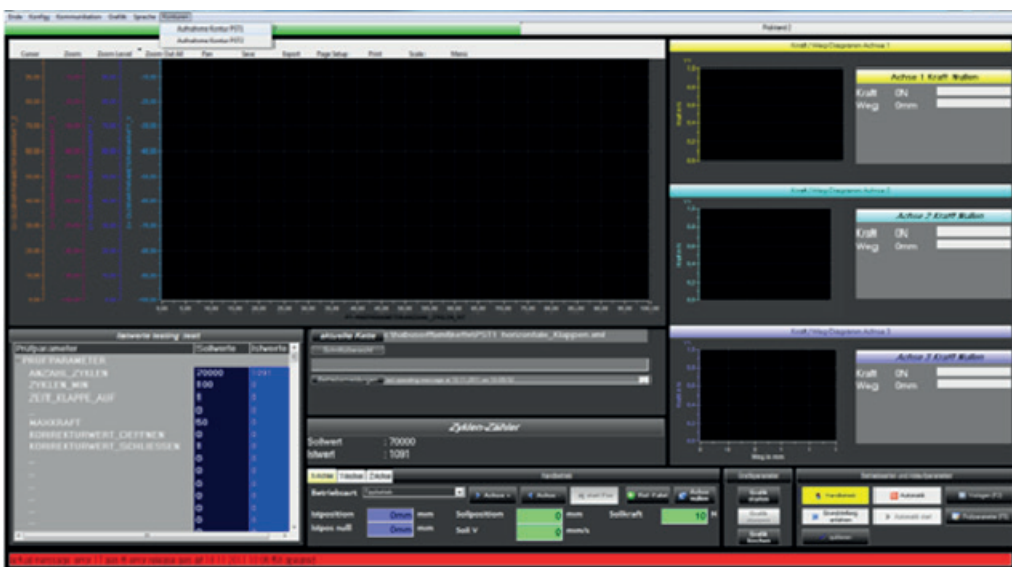
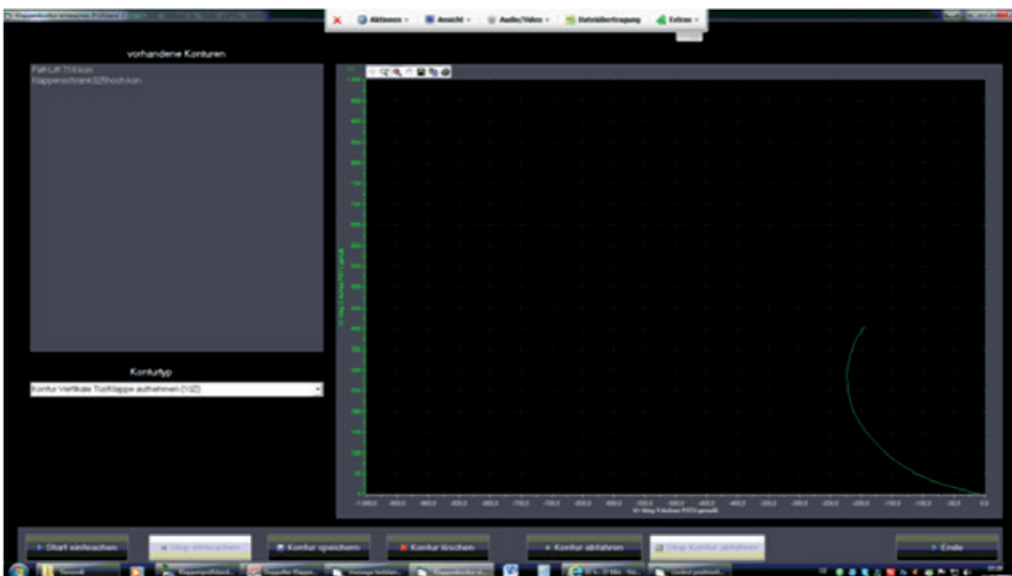
satz unserer hoch flexiblen Software flexment können beliebige Prüfabläufe grafisch selbst entwickelt und angepasst werden.

Sonderanpassungen sind jederzeit möglich. Für Rückfragen steht Ihnen das Paletti Team jederzeit zur Verfügung.

This universal multiaxis test stand is suitable for a wide variety of tests such as drawers, roller tests, flaps, etc. The test stand essentially consists of a 3-axis gantry (X,Y,Z) including 3D force transducer and pneumatic gripper. The test stand allows any contour to be taught-in and force-monitored. By using our highly flexible software flexment, any

test sequences can be graphically developed and adapted.

Special-purpose modifications can be implemented at any time. Please do not hesitate to contact the Paletti team should you have any queries.



PALETTI

Paletti Profilsysteme
GmbH & Co. KG
Gewerbepark Meißen 17
D-32423 Minden

Tel. +49 571 38 73 03-0
Fax +49 571 3 69 97
E-Mail sales@paletti-group.com
www.paletti-group.com